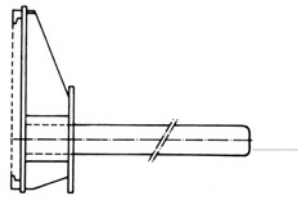


# FICHE TECHNIQUE

## ÉPERON

Groupe  
**11-22-00-00**

Exemple



Données client

Type machine : .....

Demande de prix

No. série machine : .....

Commande

CODE : MERK x TY x L0 x D1 x L2 x L3 x H x A x B x CA-500 x GE

MERK ..... Marque de l'éperon.

TY..... Type d'accrochage :

*S = standard : comme accessoire*

*G = intégré : montage immédiat sur le mât*

*P = type axe*

L0..... Hauteur suspension, en général standard :

*1 = 331*

*2 = 407*

*3 = 508*

*4 = 635*

*5 = 728*

D1 ..... Diamètre éperon.

L2..... Longueur utile éperon.

L3..... Longueur perdue éperon.

H..... Dimension, voir figure.

A..... Dimension de base surface portante.

B..... Hauteur surface portante.

CA-500..... Capacité de levage à 500 mm de distance.

GE ..... Poids spécifique.



**MANUTRANS** SA

Fournitures pour engins de manutention

Manutrans SA  
Avenue de Lucens 44  
CH-1510 Moudon

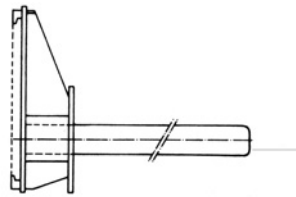
Tél : +41 21 781 27 77  
Fax : +41 21 781 27 79  
info@manutrans.ch

# TECHNICAL SHEET

## CARRYING RAM

Group  
**11-22-00-00**

Example



Customer details

Type machine: .....

Price inquiry

Serial n° machine: .....

Order

CODE:      MERK x TY x L0 x D1 x L2 x L3 x H x A x B x CA-500 x GE

MERK ..... Make of carrying ram.

TY..... Suspension type:

*S = standard: as attachment*

*G = integrated: direct mounting on the mast*

*P = pin type*

L0..... Suspension height, mostly standard:

*1 = 331*

*2 = 407*

*3 = 508*

*4 = 635*

*5 = 728*

D1 ..... Carrying ram diameter.

L2..... Useful length of the carrying ram.

L3..... Lost length of the carrying ram.

H..... Dimension, see diagram.

A..... Basic dimension of the bearing surface.

B..... Height bearing surface.

CA-500..... Capacity at 500 mm.

GE ..... Specific gravity.



**MANUTRANS** SA

Fournitures pour engins de manutention

Manutrans SA  
Avenue de Lucens 44  
CH-1510 Moudon

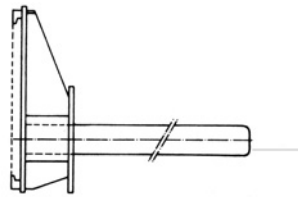
Tél : +41 21 781 27 77  
Fax : +41 21 781 27 79  
info@manutrans.ch

# TECHNISCHES DATENBLATT

## TRAGEDORNKLAMMER

Gruppe  
**11-22-00-00**

Beispiel



Kundendaten

Maschinentyp: .....

Preis-anfrage

Serien-Nr. Maschine: .....

Bestellung

CODE: MERK x TY x L0 x D1 x L2 x L3 x H x A x B x CA-500 x GE

MERK ..... Marke der Tragedornklammer.

TY..... Aufhängungstyp:

*S = Standard: als Anbaugerät*

*G = Integriert: direkte Montage am Mast*

*P = Federtyp*

L0..... Aufhängungshöhe, meistens als Standard:

*1 = 331*

*2 = 407*

*3 = 508*

*4 = 635*

*5 = 728*

D1 ..... Gewindestiftdurchmesser.

L2..... Brauchbare Länge Tragedornklammer.

L3..... Verlorene Länge Tragedornklammer.

H..... Maß, siehe Figur.

A..... Basismaß Tragfläche.

B..... Tragflächenhöhe.

CA-500..... Tragkapazität 500 mm weit.

GE ..... Spezifisches Gewicht.

## AFMETINGEN/DIMENSIONS/ABMESSUNGEN

