

FICHE TECHNIQUE

VOLANT DE DIRECTION

Groupe
12-01-05-00

Exemple



Données client

Type machine :

Demande de prix

No. série machine :

Commande

CODE : TY-NF x AT-SPK x H x D1 x D2 x D3 x D4 x L1 x L2 x L3 x L4 x B

TY-NF Type de moyeu, voir types.

AT-SPK Nombre de branches.

H Hauteur totale, voir figures.

D1 Diamètre extérieur, voir figures.

D2 Diamètre, voir figures.

D3 Diamètre, voir figures.

D4 Diamètre, voir figures.

L1 Longueur, voir figures.

L2 Longueur, voir figures.

L3 Longueur, voir figures.

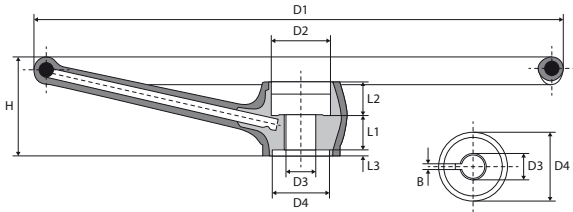
L4 Longueur, voir figures.

B Largeur du couloir à cheville, voir figures.

DIMENSIONS

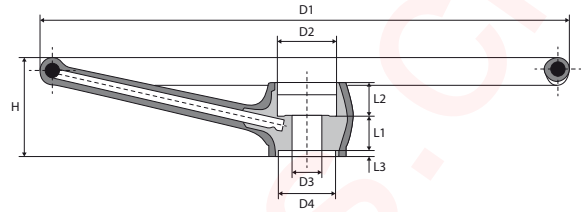
Type A

Trou cône avec couloir a cheville



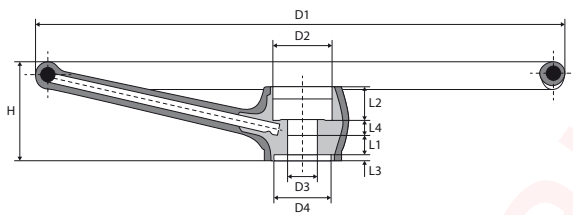
Type B

Trou cylindrique
(peut aussi comporter un couloir à cheville)



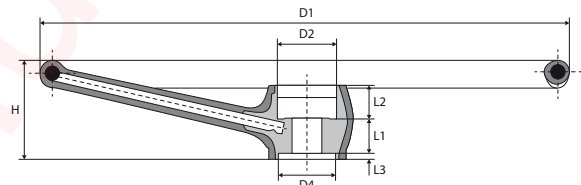
Type C

Trou cône avec cannelures



Type D

Cannelures seules



Type S

Type special

TECHNICAL SHEET

STEERING WHEEL

Group
12-01-05-00

Example



Customer details

Type machine:

Price inquiry

Serial n° machine:

Order

CODE: TY-NF x AT-SPK x H x D1 x D2 x D3 x D4 x L1 x L2 x L3 x L4 x B

TY-NF Type of shaft, see types.

AT-SPK Number of spokes.

H Total height, see figures.

D1 Outer diameter, see figures.

D2 Diameter, see figures.

D3 Diameter, see figures.

D4 Diameter, see figures.

L1 Length, see figures.

L2 Length, see figures.

L3 Length, see figures.

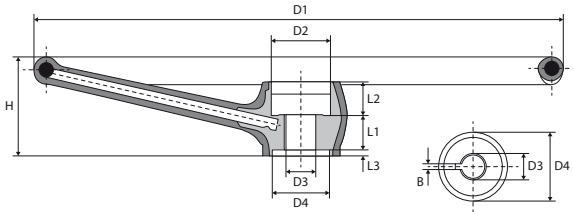
L4 Length, see figures.

B Width of key spline, see figures.

DIMENSIONS

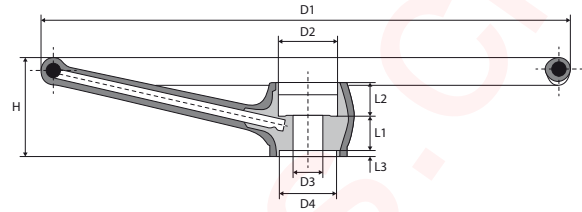
Type A

Conical hole with key spline



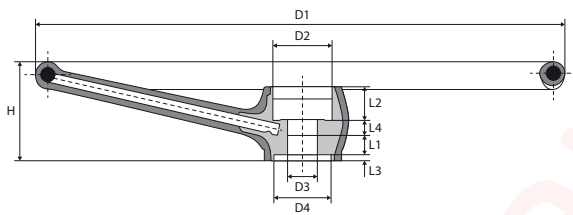
Type B

Cylindrical bore
(can also be combined with key spline)



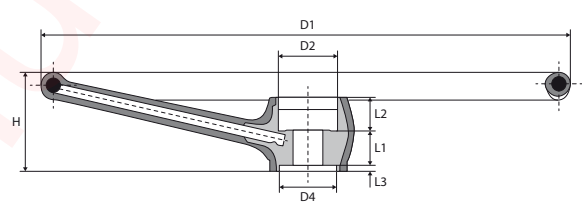
Type C

Conical hole splines



Type D

Splines only



Type S

Special type

TECHNISCHES DATENBLATT

LENKUNG

Gruppe
12-01-05-00

Beispiel



Kundendaten

Maschinentyp:

Preis Anfrage

Serien-Nr. Maschine:

Bestellung

CODE: TY-NF x AT-SPK x H x D1 x D2 x D3 x D4 x L1 x L2 x L3 x L4 x B

TY-NF Nabentyp, siehe Typen.

AT-SPK Anzahl Speichen.

H Gesamthöhe, siehe Abbildungen.

D1 Außendurchmesser, siehe Abbildungen.

D2 Durchmesser, siehe Abbildungen.

D3 Durchmesser, siehe Abbildungen.

D4 Durchmesser, siehe Abbildungen.

L1 Länge, siehe Abbildungen.

L2 Länge, siehe Abbildungen.

L3 Länge, siehe Abbildungen.

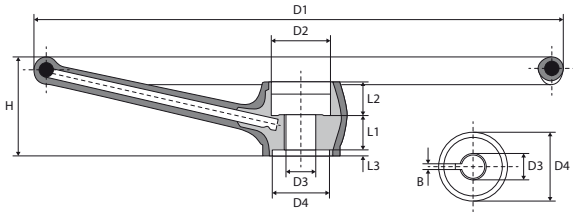
L4 Länge, siehe Abbildungen.

B Breite Keilnut, siehe Abbildungen.

ABMESSUNGEN

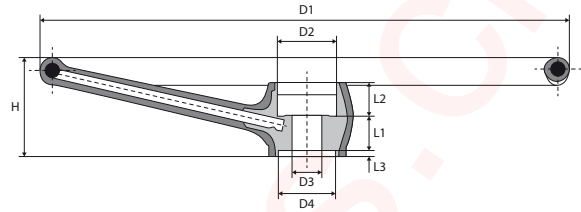
Typ A

Konisches Lager mit Keilnut



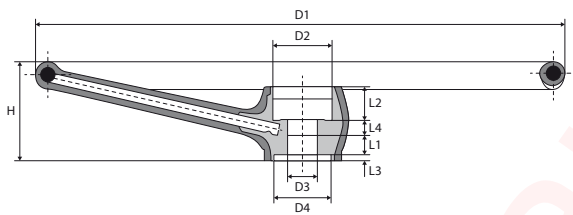
Typ B

Zylindrische Bohrung
(kann auch mit Keilnut sein)



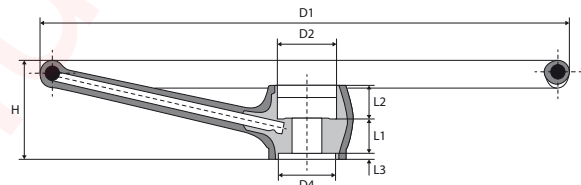
Typ C

Konisches Loch Verzahnung



Typ D

Nur Verzahnung



Typ S Sondertyp