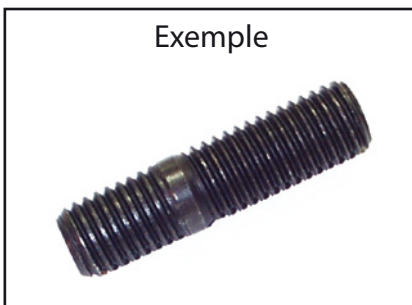


FICHE TECHNIQUE

GOUJON DE FIXATION

Groupe
18-01-08-00

Exemple



Données client

Type machine :

Demande de prix

No. série machine :

Commande

CODE : L1 x L2 x TA1 x D1 x Pm1 x Pi1 x RH/LH1 x L3 x TA2 x D2 x Pm2 x Pi2 x RH/LH2 x LC

- L1 longueur totale, voir figure (mm).
L2..... plus court filetage, voir figure (mm).
TA1 type de filetage plus court filetage.
D1 diamètre filetage du côté du plus court filetage, voir figure (mm).
Pm1..... pas (métrique).
Pi1 pas (pouce).
RH/LH1..... filetage droite/gauche.
L3..... plus long filetage, voir figure (mm).
TA2 type de filetage plus long filetage, voir figure (mm).
D2 diamètre plus long filetage, voir figure (mm).
Pm2..... pas (métrique).
Pi2 pas (pouce).
RH/LH2..... filetage droite/gauche.
LC..... loctite : OUI/NON.

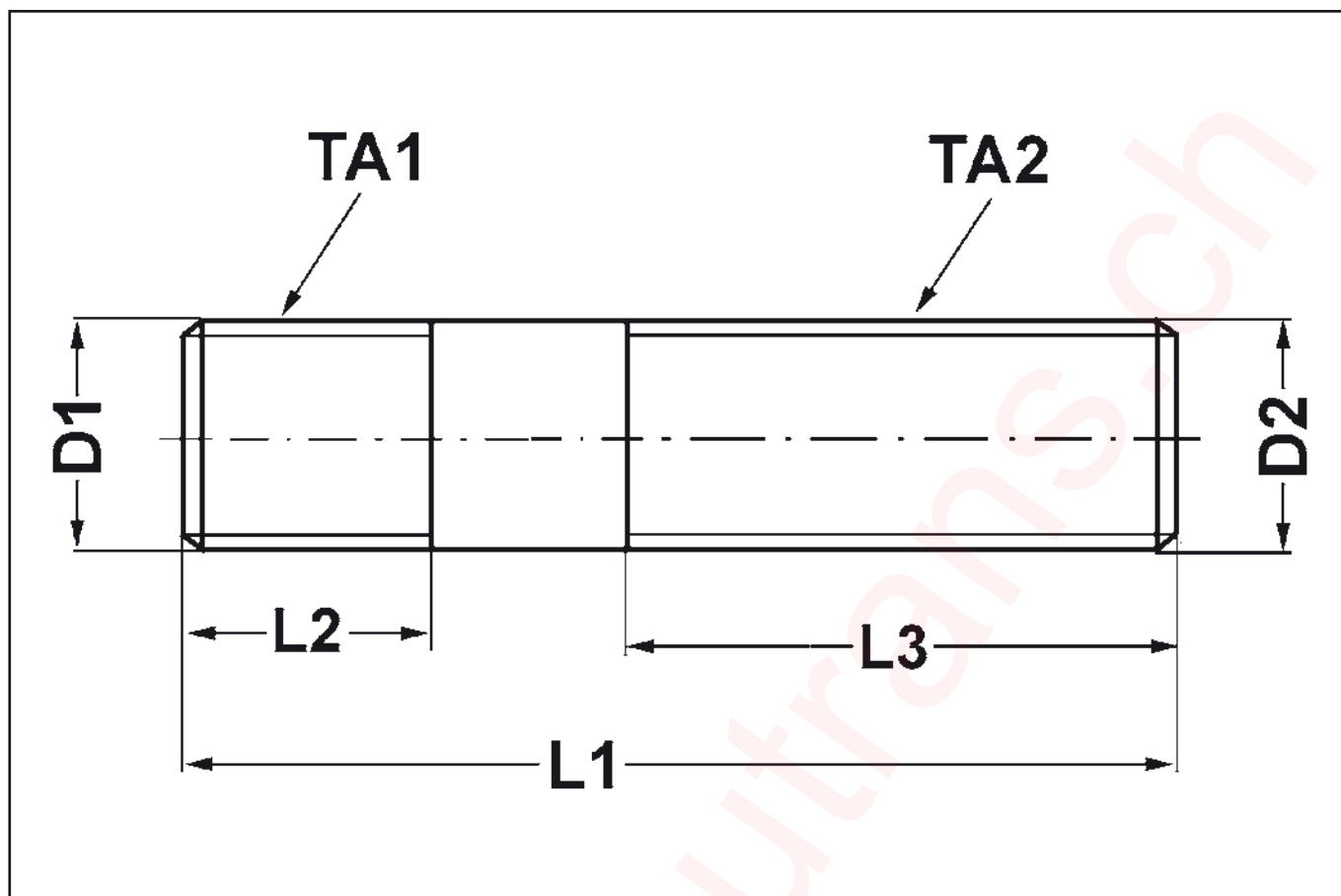


MANUTRANS SA
Fournitures pour engins de manutention

Manutrans SA
Avenue de Lucens 44
CH-1510 Moudon

Tél : +41 21 781 27 77
Fax : +41 21 781 27 79
info@manutrans.ch

DIMENSIONS



TECHNICAL SHEET

STUD

Group
18-01-08-00

Example



Customer details

Type machine:

Price inquiry

Serial n° machine:

Order

CODE: L1 x L2 x TA1 x D1 x Pm1 x Pi1 x RH/LH1 x L3 x TA2 x D2 x Pm2 x Pi2 x RH/LH2 x LC

L1 Total length, see diagram (mm).

L2..... Shortest thread length, see diagram (mm).

TA1 Type of thread, shortest thread length.

D1 Diameter of thread, shortest thread length, see diagram (mm).

Pm1..... Pitch (metric).

Pi1 Ptch (inch).

RH/LH1..... Right-hand/left-hand thread.

L3..... Longest thread length, see diagram (mm).

TA2 Type of thread, longest thread length, see diagram (mm).

D2 Diameter of longest thread, see diagram (mm).

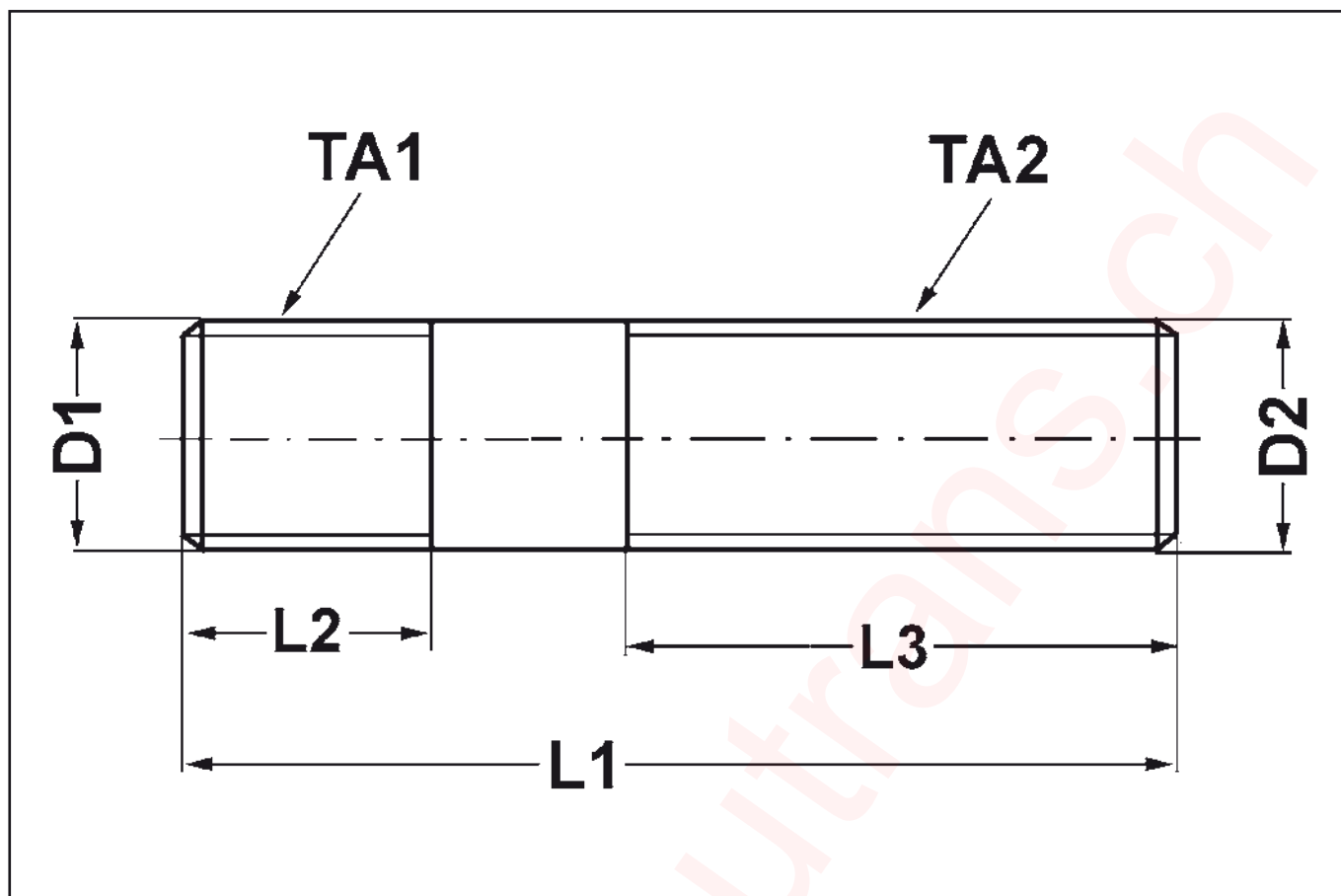
Pm2..... Pitch (metric).

Pi2 Pitch (inch).

RH/LH2..... Right-hand/left-hand thread.

LC..... Loctite: YES/NO.

DIMENSIONS



TECHNISCHES DATENBLATT

GEWINDESTIFT

Gruppe
18-01-08-00

Beispiel



Kundendaten

Maschinentyp:

Preis-anfrage

Serien-Nr. Maschine:

Bestellung

CODE: L1 x L2 x TA1 x D1 x Pm1 x Pi1 x RH/LH1 x L3 x TA2 x D2 x Pm2 x Pi2 x RH/LH2 x LC

L1 Gesamtlänge, siehe Bild (mm).

L2..... Kürzeste Gewindelänge, siehe Bild (mm).

TA1 Gewindetyp kürzeste Gewindelänge.

D1 Durchmesser Gewinde Seite kürzeste Gewindelänge, siehe Bild (mm).

Pm1..... Gewinde (metrisch).

Pi1 Gewinde (Daum).

RH/LH1..... Rechts- oder Linksgewinde.

L3..... Langste Gewindelänge, siehe Bild (mm).

TA2 Gewindetyp langste Gewindelänge, siehe Bild.

D2 Durchmesser langste Gewindelänge, siehe Bild.

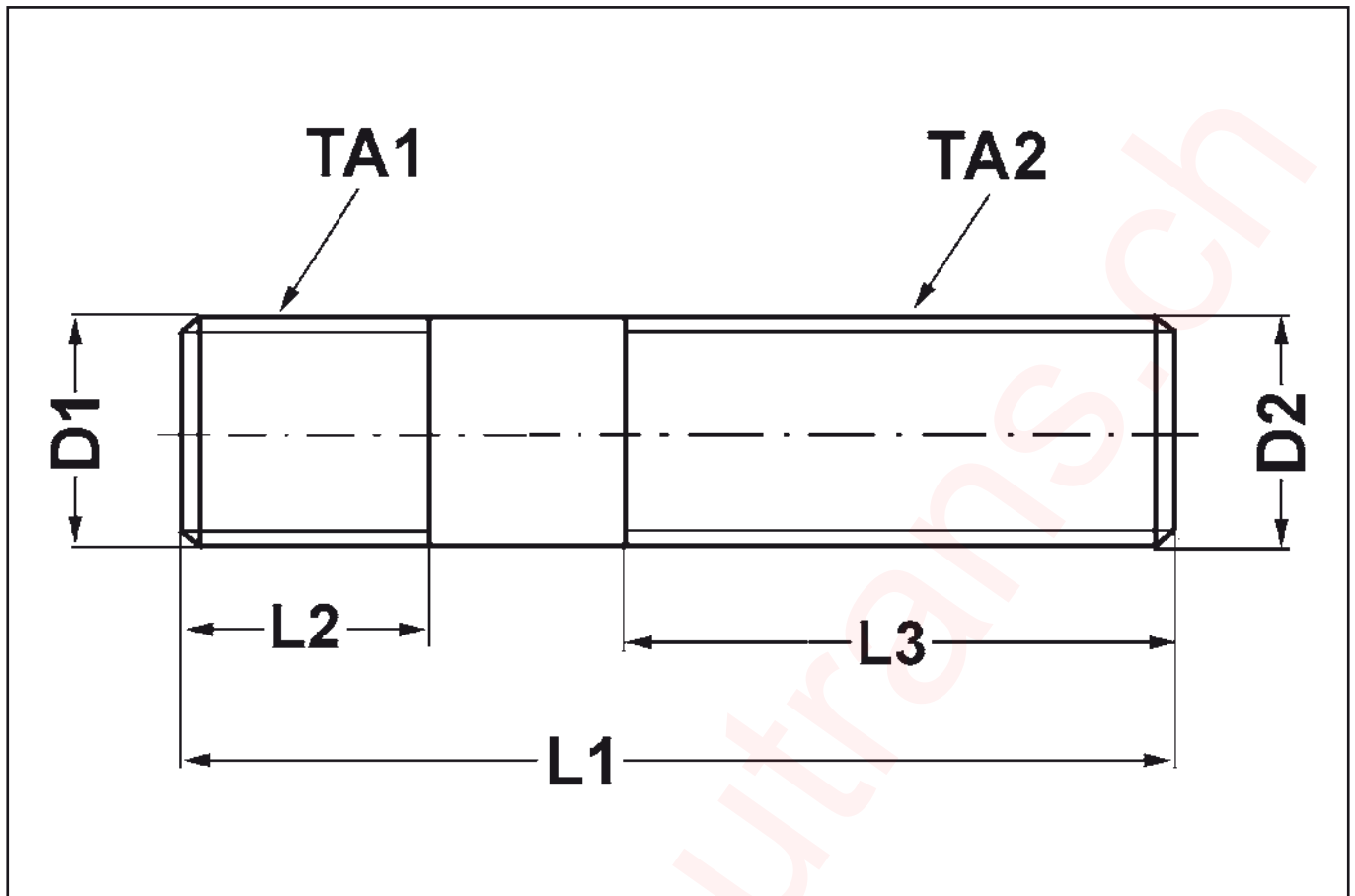
Pm2..... Gewinde (metrisch).

Pi2 Gewinde (Daum).

RH/LH2..... Rechts- oder Linksgewinde.

LC..... Loctite: JA/NEIN.

ABMESSUNGEN



18-01-08-00



L1 x L2 x TA1 x D1 x Pm1 x Pi1 x RH/LH1 x L3 x TA2 x D2 x Pm2 x Pi2 x RH/LH2 x LC

AFMETINGEN/DIMENSIONS/ABMESSUNGEN

