

FICHE TECHNIQUE

GOUJON DE ROUE

Groupe
18-01-09-00

Exemple



Données client

Type machine :

Demande de prix

No. série machine :

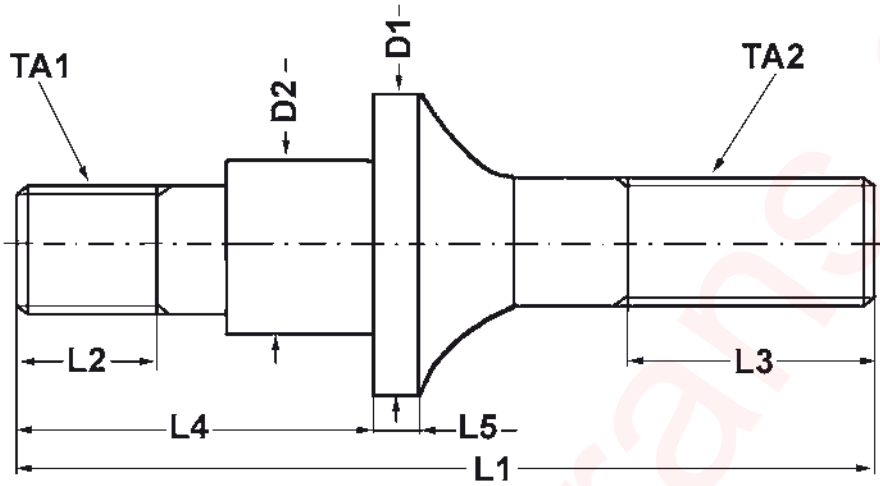
Commande

CODE : TY x L1 x L2 x TA1 x Pm1 x Pi1 x RH/LH x L3 x TA2 x Pm2 x Pi2 x RH/LH x L4 x D1 x L5 x D2 x Kw

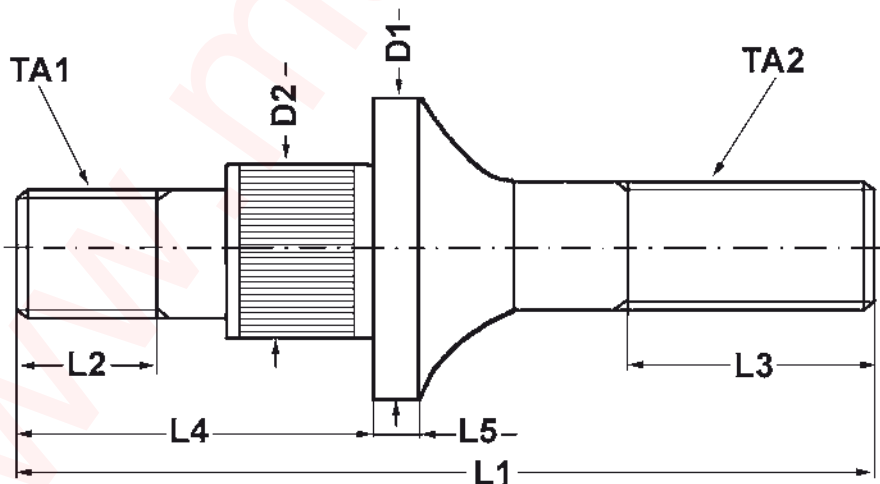
TY..... Type de goujon de roue (voir figures).
L1..... Longueur totale goujon de roue, voir figure (mm).
L2..... Longueur: plus court filetage, voir figure (mm).
TA1 Type de filetage: plus court filetage, voir figure (mm).
Pm1..... Pas (métrique).
Pi1 Pas (pouce).
RH/LH..... Filetage droite/gauche.
L3..... Longueur: plus long filetage, voir figure (mm).
TA2 Type de filetage: plus long filetage.
Pm2..... Pas (métrique).
Pi2 Pas (pouce).
RH/LH..... Filetage droite/gauche.
L4..... Longueur, voir figure (mm).
D1 Diamètre bourrelet (mm).
L5..... Largeur bourrelet, voir figure (mm).
D2 Diamètre col ou partie dentelée voir figure.
Kw Qualité (par exemple: 10.9).

TYPES

Type A



Type B Dentelé



TECHNICAL SHEET

WHEEL STUD

Group
18-01-09-00

Example



Customer details

Type machine:

Price inquiry

Serial n° machine:

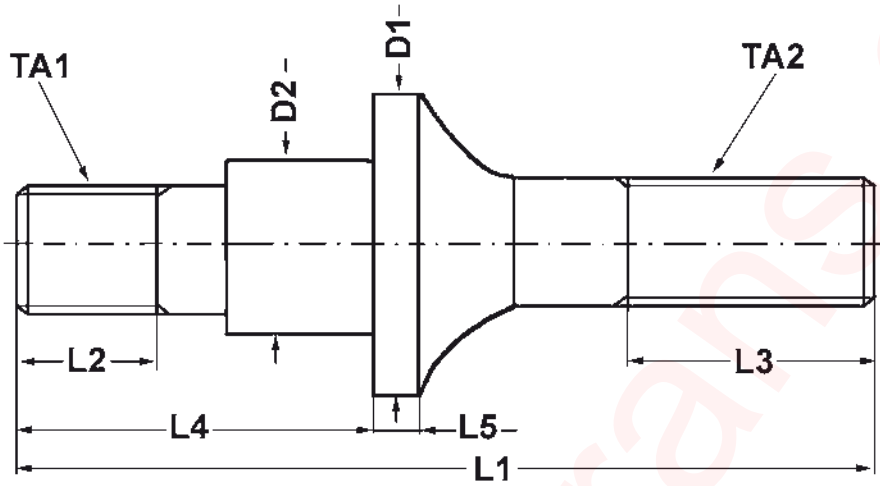
Order

CODE: TY x L1 x L2 x TA1 x Pm1 x Pi1 x RH/LH x L3 x TA2 x Pm2 x Pi2 x RH/LH x L4 x D1 x L5 x D2 x Kw

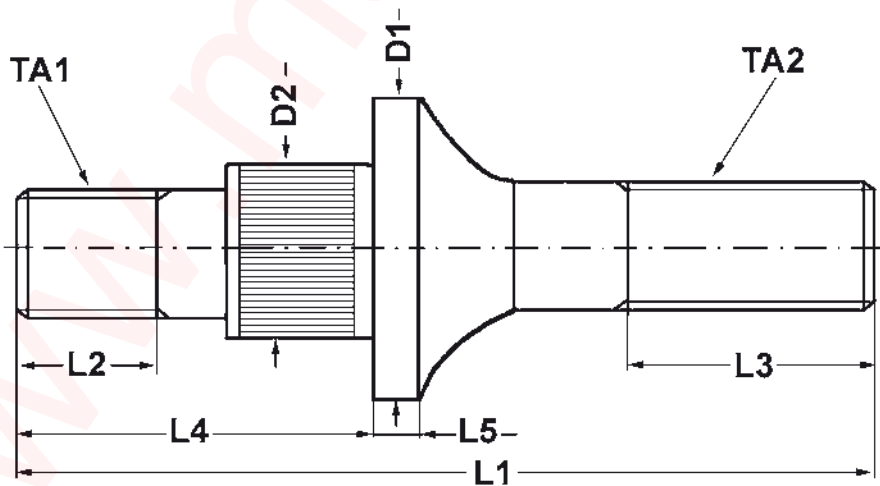
- TY..... Type of wheel bolt (see diagrams).
 L1..... Total length of wheel bolt, see diagram (mm).
 L2..... Length: shortest thread, see diagram (mm).
 TA1 Type of thread: shortest thread, see diagram (mm).
 Pm1..... Pitch (metric).
 Pi1 Pitch (inch).
 RH/LH..... Right-hand/left-hand thread.
 L3..... Length: longest thread, see diagram (mm).
 TA2 Type of thread: longest thread.
 Pm2..... Pitch (metric).
 Pi2 Pitch (inch).
 RH/LH..... Right-hand/left-hand thread.
 L4..... Length, see diagram (mm).
 D1 Diameter of flange (mm).
 L5..... Width of flange, see diagram (mm).
 D2 Diameter of the neck or notched part, see diagram.
 Kw Quality (e.g.: 10.9).

TYPES

Type A



Type B
Notched



MANUTRANS SA

Fournitures pour engins de manutention

Manutrans SA
Avenue de Lucens 44
CH-1510 Moudon

Tél : +41 21 781 27 77
Fax : +41 21 781 27 79
info@manutrans.ch

TECHNISCHES DATENBLATT

STEBBOLZEN

Gruppe
18-01-09-00

Beispiel



Kundendaten

Maschinentyp:

Preis Anfrage

Serien-Nr. Maschine:

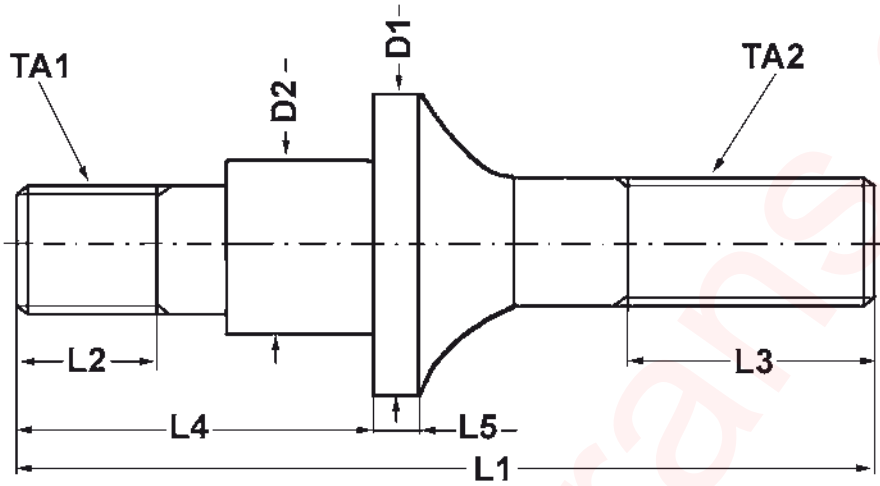
Bestellung

CODE: TY x L1 x L2 x TA1 x Pm1 x Pi1 x RH/LH x L3 x TA2 x Pm2 x Pi2 x RH/LH x L4 x D1 x L5 x D2 x Kw

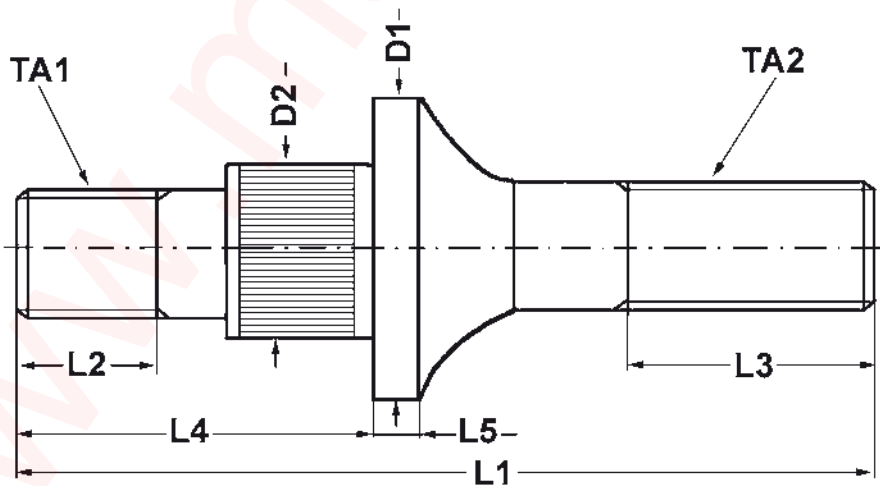
TY..... Typ Stehbolzen (siehe Bilder).
L1..... Gesamtlänge Stehbolzen, siehe Bild (mm).
L2..... Länge: kürzeste Gewinde, siehe Bild (mm).
TA1 Gewindetyp: kürzeste Gewinde, siehe Bild (mm).
Pm1..... Gewinde (metrisch).
Pi1 Gewinde (Daum).
RH/LH..... Gewinde rechts/links.
L3..... Länge: langste Gewinde, siehe Bild (mm).
TA2 Gewindetyp: langste Gewinde.
Pm2..... Gewinde (metrisch).
Pi2 Gewinde (Daum).
RH/LH..... Gewinde rechts/links.
L4..... Länge, siehe Bild (mm).
D1 Durchmesser Flansch (mm).
L5..... Breite Flansch, siehe Bild (mm).
D2 Durchmesser Hals oder eingeschnittener Teil, siehe Bild.
Kw Qualität (z.B.: 10.9).

TYPEN

Typ A



Typ B
Eingeschnitten



MANUTRANS SA

Fournitures pour engins de manutention

Manutrans SA
Avenue de Lucens 44
CH-1510 Moudon

Tél : +41 21 781 27 77
Fax : +41 21 781 27 79
info@manutrans.ch